

DROS'OMÈTRE n°51

2^e trimestre 2023

Le flash trimestriel des données RSA et prime d'activité de la région Provence - Alpes - Côte d'Azur

Foyers allocataires du RSA et de la prime d'activité

		T2 2022	T1 2023	T2 2023	Évolution annuelle (T2 2022-T2 2023)	Évolution trimestrielle (T1 2023-T2 2023)
Région Provence-Alpes-Côte d'Azur	Revenu de solidarité active (RSA)	148 574	144 986	142 219	- 4,3 %	- 1,9 %
	<i>Dont RSA majoré*</i>	17 376	16 898	16 819	- 3,2 %	- 0,5 %
	<i>Dont RSA jeune</i>	34	48	40	+ 17,6 %	- 16,7 %
	<i>Dont cumul RSA + PA</i>	32 978	32 658	32 182	- 2,4 %	- 1,5 %

* Majoration isolement : les personnes en situation d'isolement avec enfant(s) à charge ou à naître ont une majoration du montant de leur RSA.

		T2 2022	T1 2023	T2 2023	Évolution annuelle (T2 2022-T2 2023)	Évolution trimestrielle (T1 2023-T2 2023)
Région Provence-Alpes-Côte d'Azur	Prime d'activité (PA)	371 289	380 371	378 663	+ 2,0 %	- 0,4 %
	<i>Dont jeunes</i>	54 914	57 454	56 552	+ 3,0 %	- 1,6 %
	<i>Dont PA majorée</i>	16 803	17 610	17 363	+ 3,3 %	- 1,4 %

		T2 2022	T3 2022	T4 2022	T1 2023	T2 2023
Région Provence-Alpes-Côte d'Azur	Basculements RSA > PA	47 342	47 652	46 404	44 770	43 757
	Sorties du RSA - ensemble des allocataires	54 511	53 421	52 719	51 375	49 368
		34,8 %	34,6 %	34,4 %	34,3 %	33,7 %
	Sorties du RSA - allocataires nouvellement entrés dans le dispositif	7 245	10 066	10 944	10 089	9 563
	58,7 %	55,8 %	58,8 %	57,7 %	58,2 %	

Sources : CAF de la région Provence - Alpes - Côte d'Azur (allstat FR2, données trimestrielles) ; MSA (données trimestrielles).

Note de lecture :

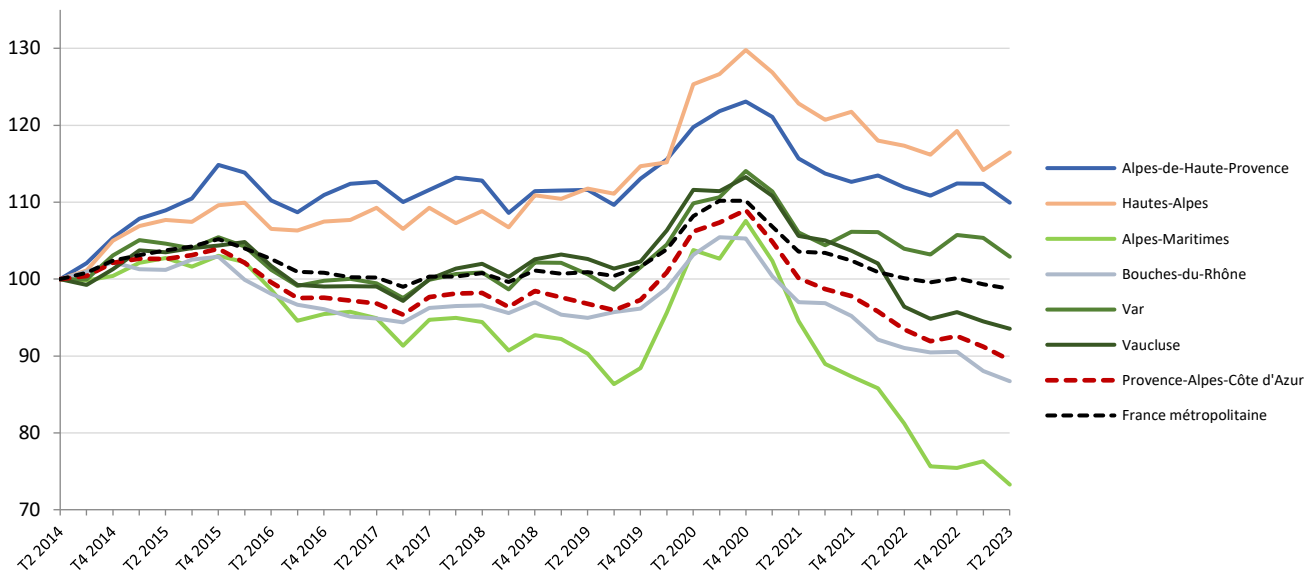
Parmi les foyers allocataires qui étaient bénéficiaires du revenu de solidarité active (RSA) au 2^e trimestre 2022, 49 368 ne le sont plus au 2^e trimestre 2023. Le taux de sortie de l'ensemble des foyers allocataires du RSA est de 33,7 % en juin 2023 (uniquement données CAF).

Parmi les foyers allocataires qui étaient bénéficiaires du RSA au 2^e trimestre 2022 et qui ne l'étaient pas les deux trimestres précédents, 9 563 ne le sont plus au 2^e trimestre 2023. Le taux de sortie des foyers allocataires nouvellement entrés au RSA est de 58,2 % en juin 2023.



Dispositif régional d'observation sociale
Provence - Alpes - Côte d'Azur

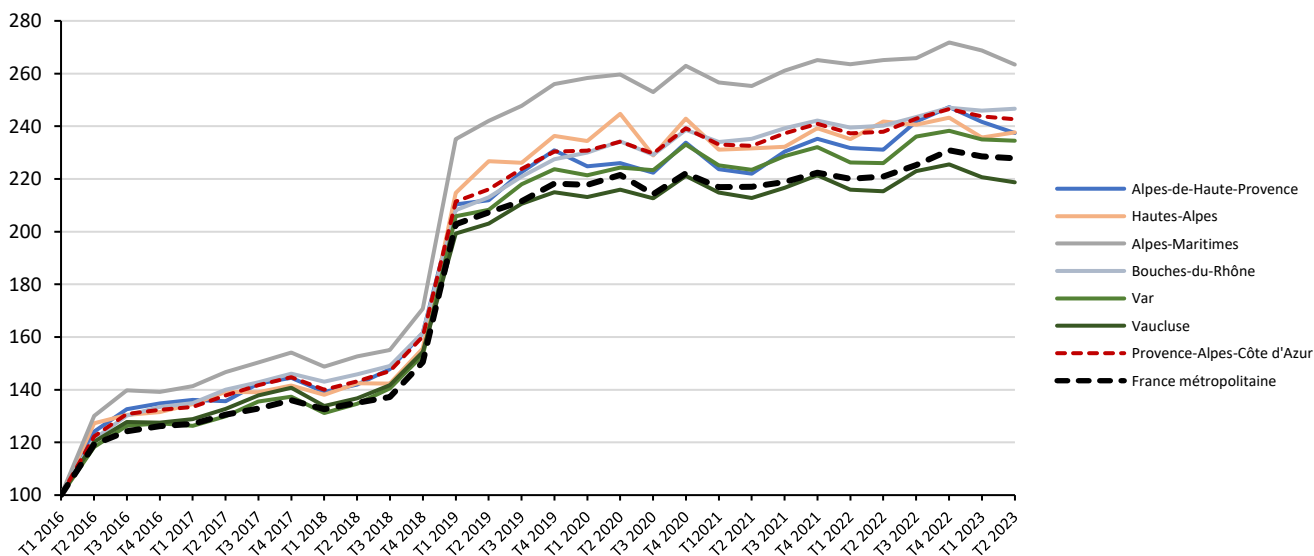
Évolution du nombre de foyers allocataires du RSA (Base 100 : T2 2014)



Sources : CAF de la région Provence - Alpes - Côte d'Azur (allstat FR2, données trimestrielles) ; MSA (données trimestrielles).








Note : Au 1^{er} janvier 2016, la composante « activité » du RSA et la prime pour l'emploi (PPE) ont fusionné pour devenir la Prime d'activité (PA). La suppression de la partie « activité » du RSA ne modifie pas la partie « socle ». Ainsi, les chiffres du RSA portent désormais sur la seule composante historiquement appelée « RSA socle ». Le nombre de bénéficiaires du RSA socle avant le 1^{er} janvier 2016 a été recalculé par cumul des deux anciennes composantes « socle seul » et « socle et activité ».

Évolution du nombre de foyers allocataires de la prime d'activité (Base 100 : T1 2016)



Sources : CAF de la région Provence - Alpes - Côte d'Azur (allstat FR2, données trimestrielles) ; MSA (données trimestrielles).

Nombre de foyers allocataires du RSA et évolutions trimestrielles et annuelles

	T2 2022	T3 2022	T4 2022	T1 2023	T2 2023	Évolution annuelle
 Alpes-de-Haute-Provence	4 241	4 201	4 260	4 258	4 165	-1,8%
Évolution trimestrielle	-0,9%	+1,4%	-0,0%	-2,2%		
 Hautes-Alpes	3 004	2 974	3 053	2 923	2 982	-0,7%
Évolution trimestrielle	-1,0%	+2,7%	-4,3%	+2,0%		
 Alpes-Maritimes	20 623	19 204	19 153	19 375	18 605	-9,8%
Évolution trimestrielle	-6,9%	-0,3%	+1,2%	-4,0%		
 Bouches-du-Rhône	72 549	72 104	72 166	70 160	69 117	-4,7%
Évolution trimestrielle	-0,6%	+0,1%	-2,8%	-1,5%		
 Var	31 979	31 749	32 531	32 411	31 654	-1,0%
Évolution trimestrielle	-0,7%	+2,5%	-0,4%	-2,3%		
 Vaucluse	16 178	15 911	16 057	15 859	15 696	-3,0%
Évolution trimestrielle	-1,7%	+0,9%	-1,2%	-1,0%		
 Région	148 574	146 143	147 220	144 986	142 219	-4,3%
Évolution trimestrielle	-1,6%	+0,7%	-1,5%	-1,9%		

Sources : CAF de la région Provence - Alpes - Côte d'Azur (allstat FR2, données trimestrielles) ; MSA (données trimestrielles).

Fin juin 2023, près de 142 220 foyers sont allocataires du RSA en région, soit près 286 3910 personnes couvertes par le dispositif.

Le nombre d'allocataires du RSA continue de diminuer au 2^e trimestre 2023 : - 1,9 % par rapport au trimestre précédent (soit près de 2 770 foyers en moins). Le nombre d'allocataires du RSA jeune diminue pour la première fois, après une hausse amorcée depuis le 2^e trimestre 2022 (- 16,7 % en un trimestre). Le nombre d'allocataires du RSA majoré continue de reculer.

À l'échelle départementale, cette diminution trimestrielle s'observe dans tous les départements, à l'exception des Hautes-Alpes, dont le nombre d'allocataires augmente (+ 2,0 %). Les Alpes-Maritimes et le Var enregistrent les baisses les plus prononcées (respectivement - 4,0 % et - 2,3 %).

Le taux de sortie d'allocataires du RSA diminue au 2^e trimestre 2023 (- 0,6 point) et s'élève à 33,7 %. Parmi les foyers allocataires qui étaient bénéficiaires du RSA au 2^e trimestre 2022, près de 49 370 ne le sont plus un an plus tard. Le taux de sortie pour les nouveaux entrants dans le dispositif a en revanche augmenté (+ 0,5 point par rapport au trimestre précédent).

En un an, entre juin 2022 et juin 2023, le nombre d'allocataires du RSA a diminué de - 4,3 %. Ce repli se constate dans tous les départements à des degrés différents. Les Alpes-Maritimes enregistrent la diminution annuelle la plus marquée (- 9,8 %), suivies des Bouches-du-Rhône (- 4,7 %).

Nombre de foyers allocataires de la prime d'activité et évolutions trimestrielles et annuelles

	T2 2022	T3 2022	T4 2022	T1 2023	T2 2023	Évolution annuelle
 Alpes-de-Haute-Provence	11 994	12 548	12 832	12 537	12 321	+ 2,7%
Évolution trimestrielle	+ 4,6%	+ 2,3%	- 2,3%	- 1,7%		
 Hautes-Alpes	10 558	10 506	10 621	10 292	10 377	- 1,7%
Évolution trimestrielle	- 0,5%	+ 1,1%	- 3,1%	+ 0,8%		
 Alpes-Maritimes	72 703	72 908	74 538	73 682	72 236	- 0,6%
Évolution trimestrielle	+ 0,3%	+ 2,2%	- 1,1%	- 2,0%		
 Bouches-du-Rhône	154 167	156 245	158 530	157 821	158 270	+ 2,7%
Évolution trimestrielle	+ 1,3%	+ 1,5%	- 0,4%	+ 0,3%		
 Var	76 480	79 873	80 629	79 520	79 361	+ 3,8%
Évolution trimestrielle	+ 4,4%	+ 0,9%	- 1,4%	- 0,2%		
 Vaucluse	45 387	46 994	47 544	46 519	46 098	+ 1,6%
Évolution trimestrielle	+ 3,5%	+ 1,2%	- 2,2%	- 0,9%		
 Région	371 289	379 074	384 694	380 371	378 663	+ 2,0%
Évolution trimestrielle	+ 2,1%	+ 1,5%	- 1,1%	- 0,4%		

Sources : CAF de la région Provence - Alpes - Côte d'Azur (allstat FR2, données trimestrielles) ; MSA (données trimestrielles).

Fin juin 2023, un peu plus de 378 660 foyers sont allocataires de la prime d'activité (PA) en région. En tenant compte des conjoints, enfants et autres personnes à charge, ce sont au total près de 720 020 personnes qui vivent dans un foyer bénéficiaire de cette prime.

La part des personnes isolées avec enfant(s) à charge bénéficiaires de la PA majorée reste stable au 2^e trimestre (4,6 % des allocataires de la PA). La part des allocataires de moins de 25 ans a légèrement diminué (- 0,2 point par rapport au trimestre précédent) et se situe à 14,9 %.

Le nombre d'allocataires de la PA continue de diminuer au 2^e trimestre 2023 : - 0,4 %, soit près de 1 710 foyers en moins en un trimestre. Cette baisse trimestrielle est présente dans tous

les départements, à l'exception des Hautes-Alpes et des Bouches-du-Rhône. Ce sont les Alpes-Maritimes et les Alpes-de-Haute-Provence qui enregistrent les baisses les plus élevées en un trimestre (respectivement : - 2,0 % et - 1,7 %).

Malgré ce repli trimestriel, le nombre d'allocataires de la prime d'activité augmente sur une année : + 2,0 % entre juin 2022 et juin 2023, soit plus de 7 370 bénéficiaires supplémentaires. Cette hausse est la plus marquée dans le Var (+ 3,8 %), les Alpes-de-Haute-Provence (+ 2,7 %) et les Bouches-du-Rhône (+ 2,7 %).