

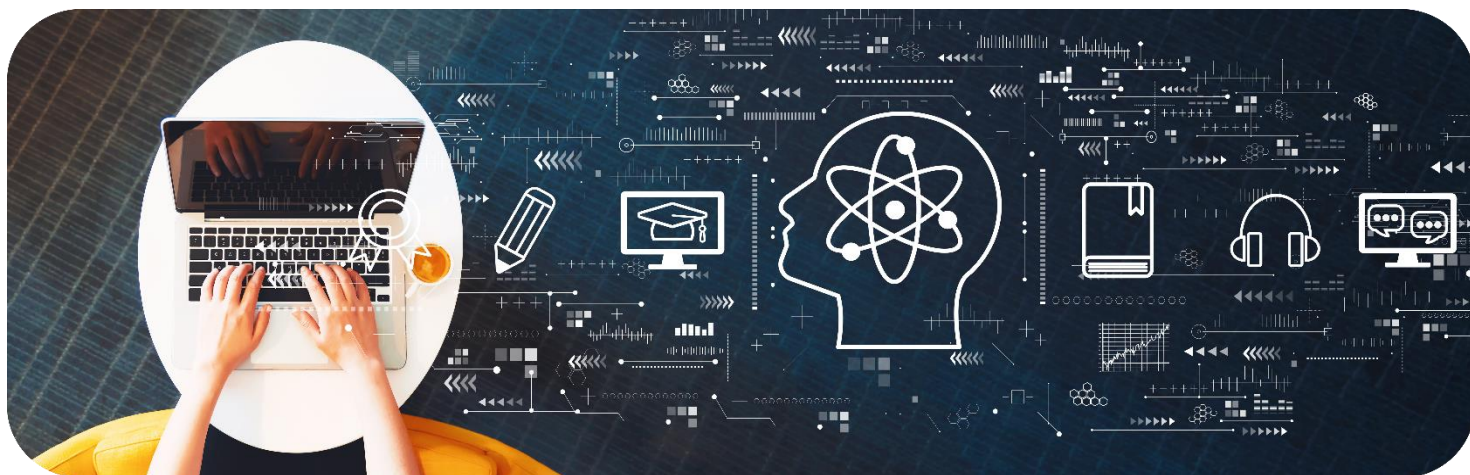


AXE 3 : Accompagner les publics dans leurs parcours et leurs transitions professionnelles

Construire un outil pour détecter, formaliser, évaluer les compétences et savoir-être



01/10 matin
10/10 matin
17/10 matin



À distance

Lorsque la formation est réalisée à distance, elle se déroule en **visioconférence** avec partage de documents en amont de la réalisation de l'action. Les stagiaires doivent avoir un PC avec une webcam et une connexion internet suffisante afin de pouvoir suivre la formation.



En présentiel

Lorsque la formation est réalisée en présentiel, elle se déroule au **Carif-Oref - 22 Rue Sainte Barbe 3ème étage - 13002 Marseille.**



Prestataire – CABINET ROMAIN-DELACOUR Intervenant(es) : Déborah ROMAIN-DELACOUR

Docteure en psychologie sociale, psychologue du travail, consultante, formatrice et auteure spécialisée dans les domaines du développement professionnel et personnel



Public

Responsables de formation, responsables pédagogiques, coordinateurs de formation, formateurs, conseillers en insertion



10h30 (3 demi-journées à distance)

9h → 12h30 - 13h30 → 17h



Tarifs

525 € / participant

Le Carif-Oref n'est pas assujetti à la TVA



Délais d'inscription

Inscription possible 48h avant le début de la formation



Prérequis

Première expérience dans le domaine de la formation et/ou de l'accompagnement



CONTEXTE

Objectifs généraux

Les objectifs généraux de l'action de formation à réaliser, sont les suivants :

- Comprendre ce qu'est une compétence professionnelle
- Savoir repérer les compétences professionnelles importantes au regard du projet professionnel de la personne et aider à les décrire simplement
- Mettre en œuvre un dispositif d'évaluation des compétences
- La compétence au cœur des pratiques pédagogiques et d'orientation

Objectifs opérationnels

À l'issue de la formation, les participants devront être en capacité :

- De décrire les liens étroits existant entre compétence, expérience et contexte
- De capitaliser les acquis des personnes accompagnées, en valorisant la transversalité et la transférabilité des compétences développées au fil de leur parcours
- De différencier compétence et incompétence
- De mettre en œuvre sur le terrain, l'outil méthodologique d'analyse de la compétence intégrant les notions de transversalité et transférabilité, coconstruit durant la journée de formation

CONTENU

Appréhender la notion de compétences

- Que sont les compétences ? Comment se construisent-elles ?
- Comment repérer et évaluer les compétences ?
- Comment sait-on que l'on est compétent ?
- Comment augmenter son employabilité ?

La formation se structure autour de 4 temps forts :

1. Coconstruction d'un outil méthodologique d'analyse de la compétence

À partir d'un cas pratique complet (CV détaillé, notes d'entretien, référentiels) concernant un bénéficiaire fictif avec un projet de reconversion, il est réalisé par les stagiaires un outil sur mesure de questionnement des compétences. Cet outil peut générer automatiquement des cartographies de compétences.



2. Quizz Compétences

Chaque question donne lieu à une réponse argumentée et un débriefing où chacun peut prendre la parole.

Notions abordées :

- Concept de compétence : construction, expérience et contextualisation, formalisation, transversalité, transférabilité
- Compétence et perception : Effet Dunning-Kruger, syndrome de l'imposteur, sentiment d'efficacité personnelle
- Conscience et compétence : 4 phases d'apprentissage
- Technique d'explicitation, métacognition
- Hard skills/soft skills, upskilling/reskilling

3. Activité collaborative : carte heuristique interactive

Une carte heuristique collaborative apparaît à l'écran. Elle est complétée par chacun en direct, et permet de recenser des phrases clés à mobiliser dans le cadre de la rédaction de projets professionnels.

4. L'arbre à problème

Analyse de problématiques rencontrées en accompagnement ou en formation, en lien avec les compétences, à partir de la méthode de l'arbre à problème.

MÉTHODE ET ORGANISATION PÉDAGOGIQUE

Outils de l'intelligence collective :

- Techniques créatives
- Techniques collaboratives, cartes heuristiques
- Cas pratique
- Travaux en binômes, travaux de groupe
- Apprentissage par le jeu

Supports : outils d'animation, outils pédagogiques, test, atelier, plan détaillé, documents de synthèse, articles, références bibliographiques, contenu multimédia

EVALUATION

- Test, quizz
- Questionnement oral et écrit au fil de la formation
- Évaluation de fin de formation